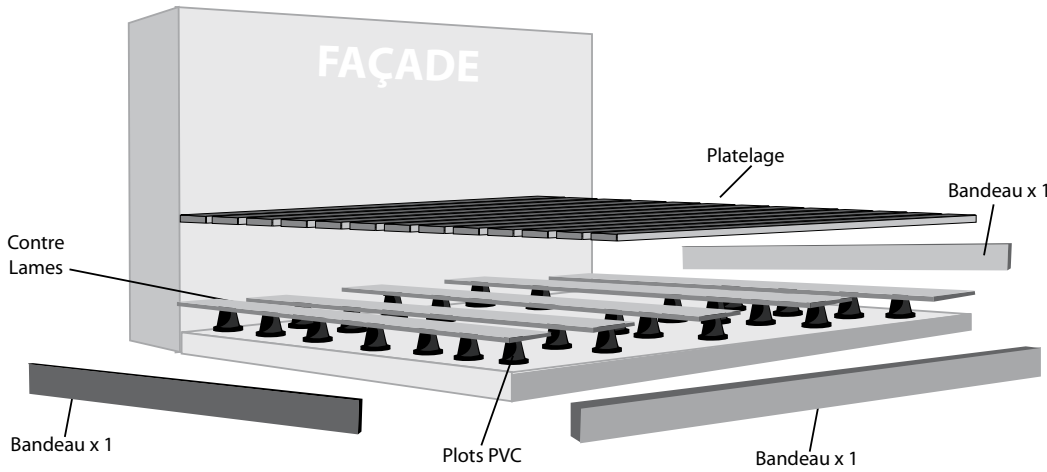


## TERRASSE SUR SOL STABLE AVEC HAUTEUR FINIE DE 10 CM



### OUTILLAGE NÉCESSAIRE :

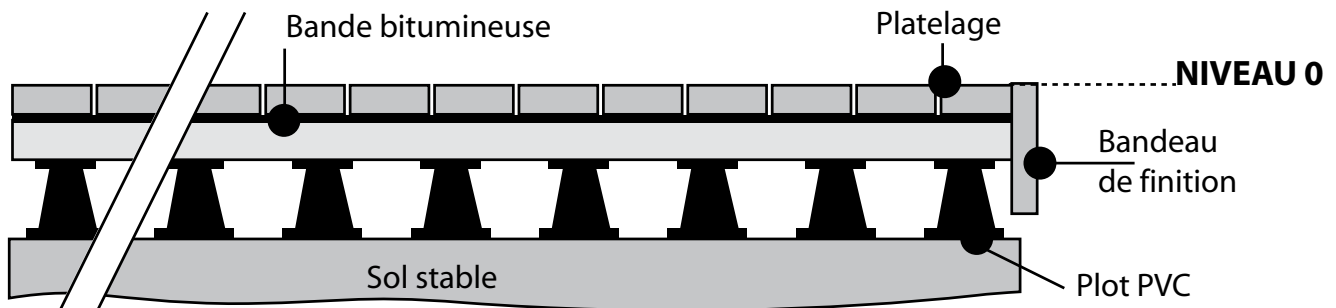
- > une visseuse électrique
- > une agrafeuse
- > une règle aluminium de 2 à 3 m
- > un niveau
- > un cutter
- > un marteau
- > un mètre
- > 4 sangles
- > une équerre
- > un crayon
- > une scie à bois

## CONTENU DU KIT

Éléments	Nombre
Plot PVC réglable 4-6 cm	81
Contrelames Pin classe cl IV 120/27 mm	36 ml
Bande bitumineuse 12 cm	36 ml
Platelage Pin ou Cumuru	16 m <sup>2</sup>

Éléments	Nombre
Vis inox 4,5/50	700
Bandeau Pin ou Cumuru	12 ml
Mèche avec fraise et butée de profondeur	1
Embout de vissage	1

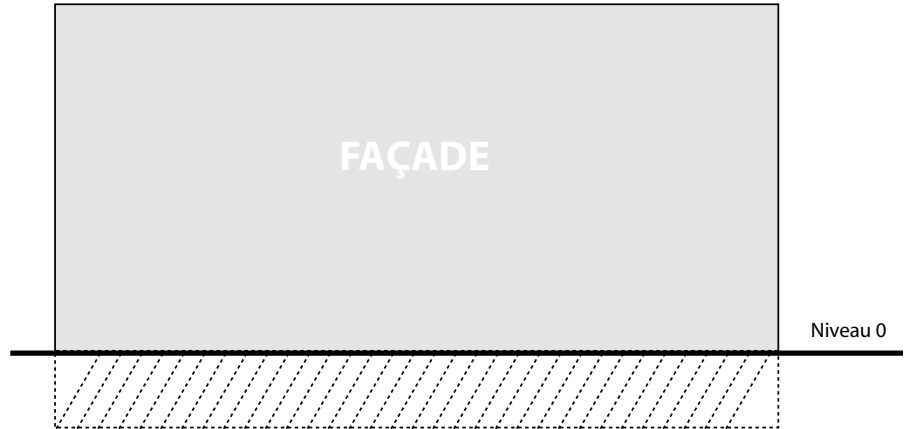
## COUPE



### ÉTAPE 1 : Définir le niveau 0

Définir le niveau 0 (haut du platelage).  
Tracé la ligne à l'aide de la règle aluminium, du niveau et du crayon sur le mur.

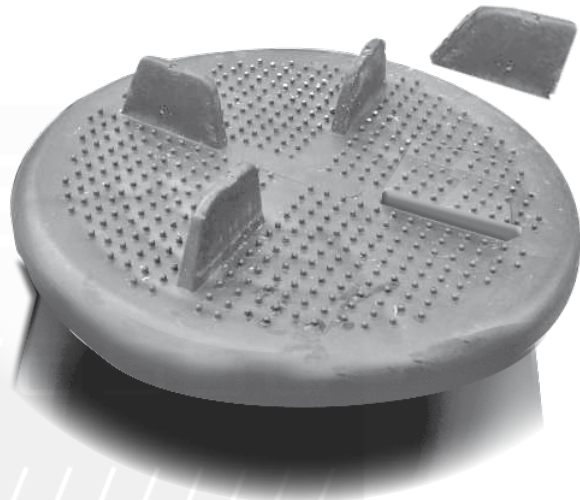
La hauteur totale de la terrasse doit être comprise entre 9,4 cm et 11,4 cm pour les terrasse avec un platelage en Pin et 8,8 cm et 10,8 cm pour une terrasse avec un platelage en Cumuru.



### ÉTAPE 2 : Préparation des plots PVC

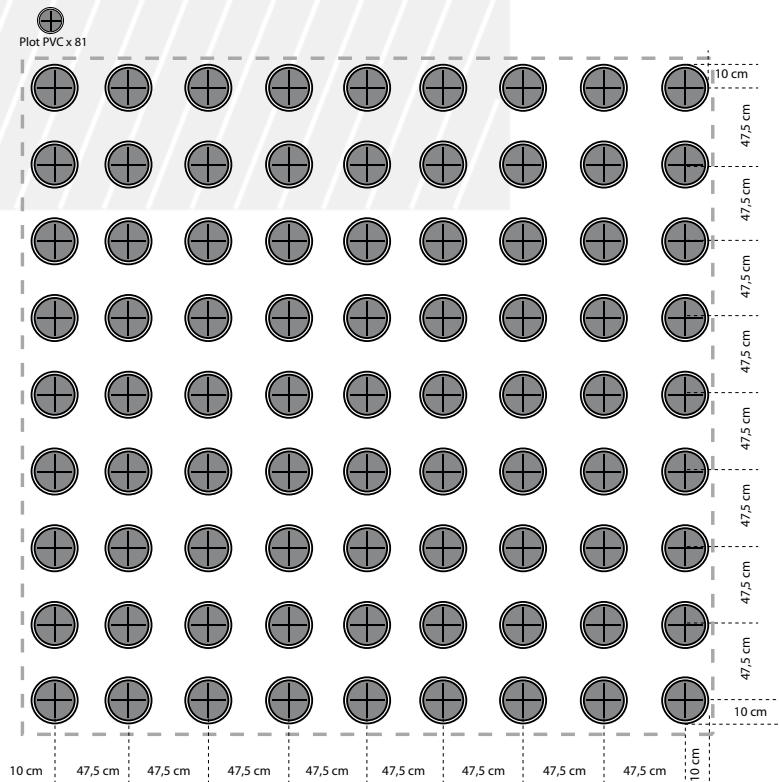
Les plots PVC sont livrés avec des ailettes.

Les retirer à l'aide du cutter en les coupant à raz tout en faisant attention aux éléments tranchants.



### ÉTAPE 3 : Pose des plots PVC

Poser les plots PVC suivant le schéma ci-contre

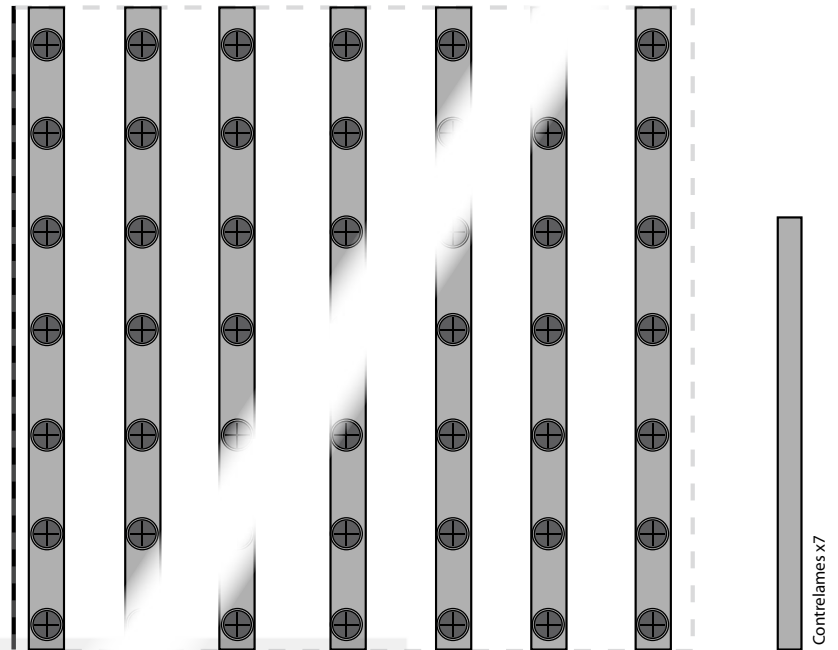
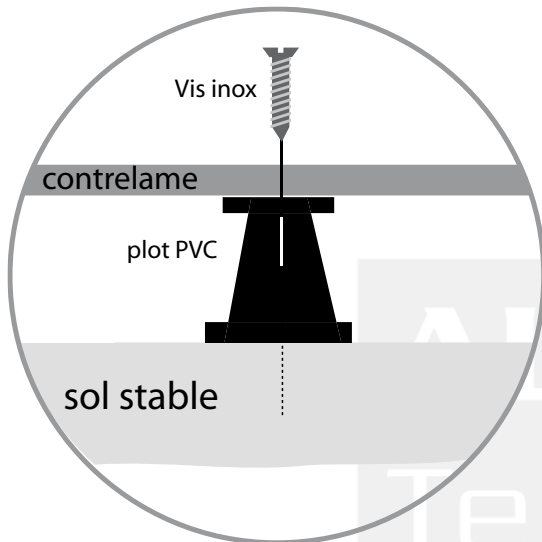


### ÉTAPE 4 : Pose des contrelames

Poser les contrelame 120/27 mm sur les plots PVC.

Si la terrasse est contre un mur, nous vous conseillons de la poser perpendiculairement à celui-ci.

Les fixer avec une vis au centre du plot PVC



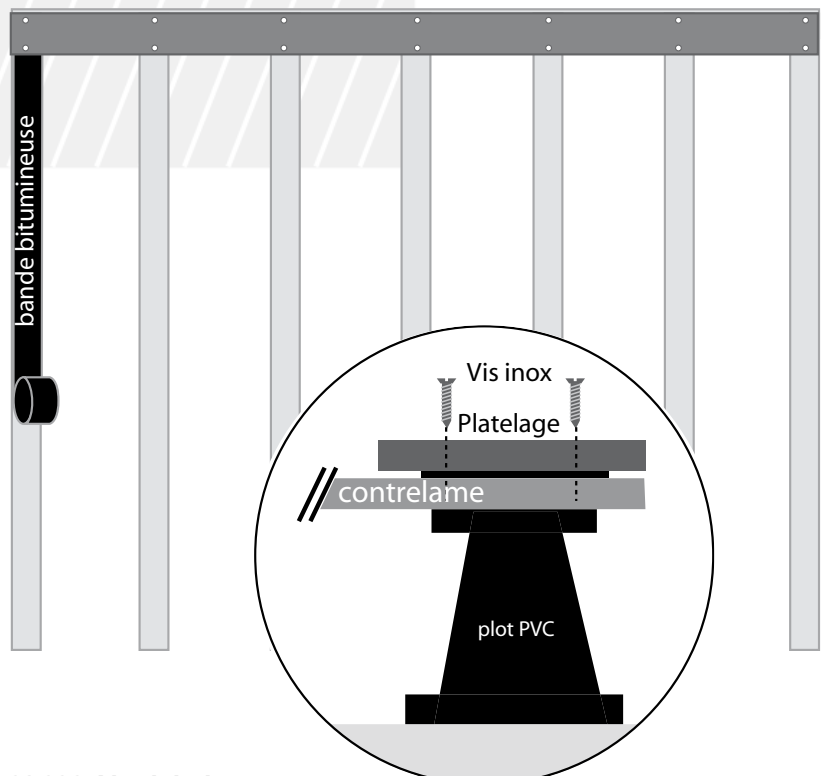
### ÉTAPE 5 : Pose de la 1ère lame de platelage

Dérouler la bande bitumineuse sur les contrelames, la fixer à l'aide d'une agrafeuse tous les 50 cm et la couper au bout à l'aide du cutter.

Choisir une lame de bois droite à l'aide la règle en aluminium et la fixer sur les contrelames.

Tracer les traits de pré-perçage à l'aide de l'équerre, percer les trous à l'aide de la mèche avec fraise (vérifier que la longueur de la mèche soit réglée à l'épaisseur du platelage).

Fixer avec les vis inox 4,5/50 mm



### ÉTAPE 6 : Pose du platelage (suite)

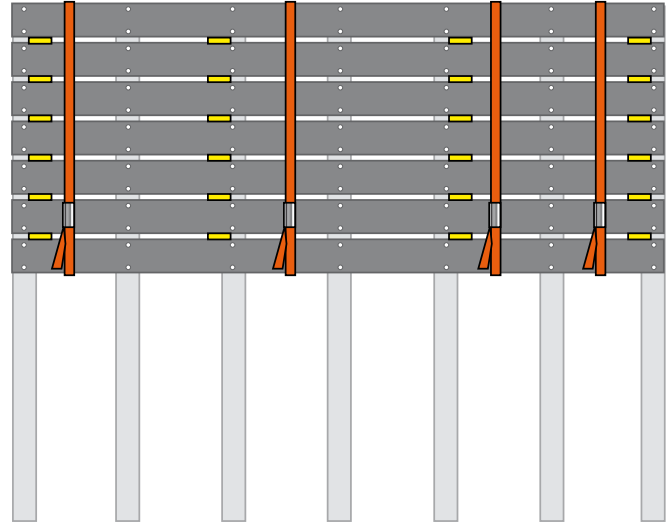
Faire passer les sangles derrière la première lame et les dérouler au sol.

Poser 5 à 7 lames en les espaçant à l'aide des cales en PVC jaune 4 mm (fournies).

À l'aide des sangles resserrer l'ensemble.

Tracer à l'aide de la règle aluminium les lignes de perçage du platelage ( de préférence au milieu de la contre lame ).

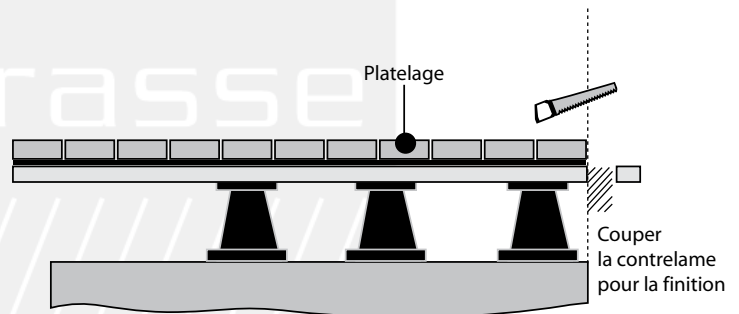
Percer le platelage et le fixer en commençant par la lame du haut



### ÉTAPE 7 : Fixation de la dernière lame

Pour avoir une belle finition, il faut toujours finir avec une lame entière. Ceci implique de poser la dernière lame, de tracer la ligne de coupe sur le solivage d'enlever la lame et de couper la solive à l'aide de la scie.

Il est important de traiter les coupes avec du Carbonyl. (ref : QA011)



### DERNIÈRE ÉTAPE : Pose du bandeau de finition

Poser le bandeau de finition en commençant par la face avant.

Le niveau haut du bandeau est au niveau 0

